

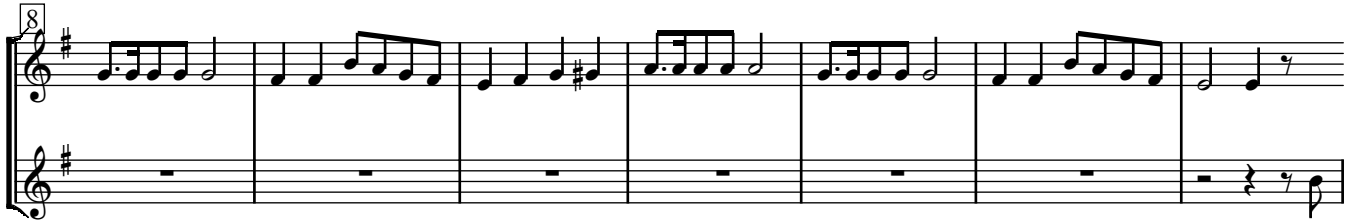
Un az der Rebe singt...

Arr. Nr. 45: "un az der rebe singt" - www.stifterhof.de
composed by: Reiner Oberbeck - Kraichtal - Germany
Dez. 2005

Stimmen in B

variations on a famous jiddish folktune

INTRO instrumental



14 **1. Str.**

az der re-besingt, un az der re-besingt sin - gen al - le cha - si - dim, sin - gen al - le cha - si - dim,

20 *tr*

ya ba ba bei ya ba ba bei sin - gen al - le cha - si dim - Ya ba ba ba bei

25 **2. Str.**

ya ba ba ba bei sin - gen al - le cha - di - dim Un az der re-be tanzt, un az der re-be tanzt

30

tan - zen al - le cha - si - dim, tan - zen al - le cha - si - dim Ya ba ba ba bei

35

ya ba ba ba bei tan - zen al - le cha - si - dim Ya ba ba ba bei ya ba ba ba bei

40 **3. Str.**

tan - zen al - le cha - si - dim az der re-belacht un az der re-belacht la - chen al - le cha - si - dim

46

la - chen al - le cha - si - dim ha ha ha ha ha ha ho ho ho ho ho ho hu hu hu hu hu hu hu hu

51

hu di-dl di-dl dei dei dei dei dei dei dei dei dei dei dei dei

57 **4. Str.**

(sehr frei deklamierend / mehr sprechen, flüstern als singen)

az der re - be shtoft, un az der re - be shtoft shto - fen al - le cha - si -

57

dim, shto - fen al - le cha - si - dim, Dei dei dei dei dei Dei dei dei dei

57

shto - fen al - le cha - si - dim Dei dei dei dei dei Dei dei dei dei

65

un wenn der rebe hot geshlofen lang und fest ? etc... **fast**

shto - fen al - le cha - si - dim

1 + 3. Str.

72

az der re-be lacht un az der re-be lacht la - chen al - le cha - si - dim la - chen al - le cha -
singt singt sin - gen sin - gen

77

si - dim ha ha ha ha ha ho ho ho ho ho la - chen al - le cha - si - dim
ya ba ba ba ba etc.... sin - gen

82

ha ha ha ha ha ho ho ho ho ho la - chen al - le cha - si -
sin - gen

86

la - chen al - le cha - si -
sin - gen